



TEXT: Ondřej Kopecký FOTO: autor

# JE NUTNÉ MĚNIT CELÝ SPOUŠTĚČ NEBO ALTERNÁTOR?



Praktickými zkušenostmi podloženou odpověď na otázku, jak ušetřit zákazníkovi při opravách spouštěčů a alternátorů podstatnou část jeho nákladů a přitom zachovat vysokou kvalitu opravy, přináší Ondřej Kopecký ze společnosti ElánCar, s. r. o., velkoobchod autoelektrikou.

Dnešní doba se bohužel nese ve znamení trendu rychlé opravy vozidla za ne vždy zcela výhodných podmínek.

Přitom stačí vědět tak málo. Pokud není spouštěč nebo alternátor funkční, není vždy nutné měnit jej za nový. Každý z těchto dílů, i zdánlivě již vyslouži-

lý, je sestaven z jednotlivých součástek, které lze poměrně jednoduše vyměnit, přičemž jejich cena je podstatně nižší než cena celého agregátu. Navíc můžete při použití kvalitních dílů zaručit i odpovídající opravu při zachování velmi příznivé ceny.

Při nákupu levných agregátů nemáte totiž jistotu, co kupujete. Velmi často se jedná o repasovaný starý díl nebo nekvalitní asijský výrobek. Proto není nutné zbytečně prodražovat opravy vozidel výměnou za kompletní spouštěč nebo alternátor.

**U většiny levnějších „východních“ spouštěčů nebo alternátorů nelze zajistit ani použít běžně dostupný náhradní díl.**



1 Nejčastěji potřebný díl – uhlíky. Jejich výměna je relativně jednoduchá.

Příznaky závady jsou poměrně jednoduše zjistitelné: buď nespouští vozidlo, nebo se rozsvítí kontrolka dobíjení. Pro přesnější identifikaci konkrétního vadného dílu lze s úspěchem použít také osciloskop.

Výměna celého agregátu je sice nejrychlejší, ale také nejdražší možnou cestou. Každá závada má své příčiny a správná diagnostika problému ušetří nejen nemalé finanční prostředky vašemu zákazníkovi, ale i vám případné budoucí starosti spojené s reklamacemi. U většiny levnějších „východních“ celků distribuovaných na našem trhu totiž nelze dohledat ani použít běžně dostupný náhradní díl. Pak nezbyvá – třeba jen kvůli opotřebovaným uhlíkům – nic jiného než opravdu koupit celý nový agregát.



2 Celkové výměně alternátoru zabrání pouhá výměna poškozeného diodového bloku.

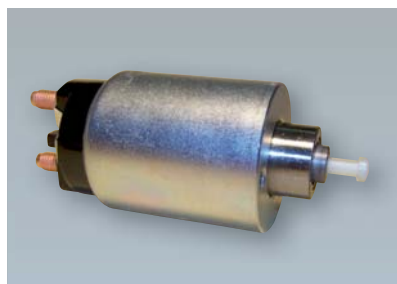
Pokud přestane sloužit spouštěč nebo dobíjet alternátor, mají to ve většině případů na svědomí drobné závady, které lze rychle a levně odstranit výměnou jednotlivého dílu.

#### Nejčastější příčiny nefunkčnosti spouštěče:

- opotřebované uhlíky (90–180 Kč);
- nefunkční spínací cívka (490–750 Kč);
- nefunkční pastorek (250–650 Kč);
- opotřebovaná kluzná ložiska (10–50 Kč).

#### Nejčastější příčiny nefunkčnosti alternátoru:

- opotřebované uhlíky regulátoru (20–40 Kč);
- opotřebované sběrné kroužky rotoru (90–150 Kč);
- vadný regulátor napětí (od 250 Kč);
- vadný usměrňovací diodový blok (od 350 Kč).



3 Spínač spouštěče umožní také jednoduchou opravu.

Každý spouštěč nebo alternátor se dá poměrně snadno opravit výměnou jednotlivého dílu, přičemž lze dosáhnout výborné kvality opravy za nízkou cenu.



4 Snímací kroužky bývají často příčinou poruchy. Jejich výměnou lze rovněž ušetřit značné náklady na opravu.

Podle našich dlouholetých zkušeností s autoelektrikou dobře víme, že cena náhradních dílů potřebných k opravě jednoho agregátu je v průměru cca 1 000 Kč. Cena práce (montáže a demontáže) činí přibližně 1 200 Kč. Zákazník tedy ve výsledku zaplatí ve většině případů do 2 500 Kč.

Naproti tomu průměrná cena celého repasovaného agregátu se pohybuje kolem 6 500 Kč.

Rozdíl je tedy více než patrný, proto se opravy výměnou jednotlivých dílů vyplatí. Zcela jistě bude s takovým přístupem vašeho servisu spokojen i zákazník. ■

Při zpracování bylo použito podkladů společnosti ElánCar, s. r. o. ([www.elancar.cz](http://www.elancar.cz))



5 Kompletní spouštěč (nový, nebo i repasovaný) opravu značně prodraží.